

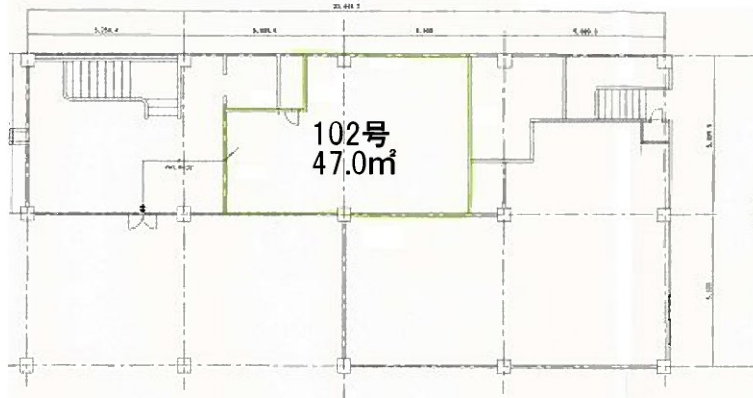


中島西貸店舗

飲食店・販売店 事業所などに

- ◎道路沿いの1階店舗
- ◎市役所徒歩圏内（徒歩6分）
- ◎税務署・裁判所等 徒歩5分

閑静な住宅地
の物件です！



物件種目	貸店舗		
最寄駅	JR 大分駅		
賃貸条件	賃料	86,400円	(消費税込み)
	一時金等	敷金	3ヶ月
物件所在地	大分市中島西1丁目8番42号		
交通	JR 日豊本線 大分駅 『大分中央警察署前』バス停 徒歩5分		
建物	建物名	クリママンション中島西	
	構造・規模	鉄筋コンクリート造 6階建 1階部分	
	使用部分面積	14.21坪 47.0㎡	
築年月	昭和47年12月	契約期間	2年
管理費等	6,480円/月		
土地面積	㎡	用途地域	第1種住居地域
駐車場	2台（無料）		
現況	空	引渡日	相談
接道状況 (角地・間口)			
本体設備	プロパンガス・九州電力		
各戸設備			
備考	◇権利譲渡金50万円 賃貸保証加入要（保証料：月額総賃料の100%） ※現状と平面図が異なる場合は現状を優先致します		

アットホーム・ファクトシート（不動産情報流通システム専用物件資料）



物件番号



免許番号 大分県知事免許（2）第2794
有限会社 大峰不動産

大分市碩田町2丁目3番4号
 TEL (097) 538-4848
 FAX (097) 538-4866
 H P <http://www.daiho-e.com>

一定休日一
日曜・祭日

客付会社様へ

手数料	割合	%	100%
手数料	割合	50%	50%
■取引態様:	媒介		
■情報公開日:			

物件所在
 大分
 大分市
 中島西