

# 安国寺売土地

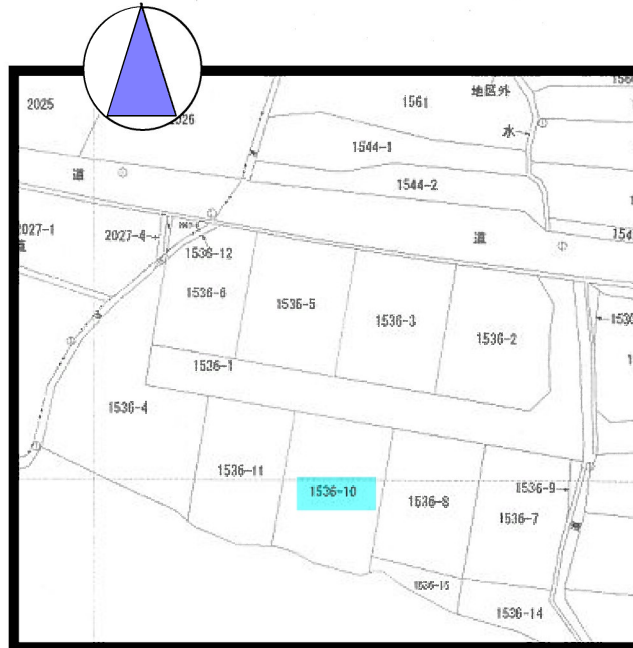
321 m<sup>2</sup> (約97.10坪)



市中心部・杵築市方面へも  
アクセス便利♪

- ☆ 閑静な住宅街！
- ☆ 生活至便！
- ☆ 緑豊かな住環境

- 国東小学校より約1.4km
- 国東市役所より約1.4km
- マルシヨクより約1.4km
- 田深郵便局より約1.4km
- 国東保育園より約1.6km



## 売土地

住宅用地

JR日豊本線 杵築駅

321.00 m<sup>2</sup> (97.10坪)

550万円 3.3m<sup>2</sup>単価 約5.67万円

国東市国東町安国寺字田平1536番10

JR日豊本線 杵築駅

バス停『上安国寺』徒歩約3分

土地権利	所有権	地目	山林
都市計画	非線引区域	用途地域	無指定
建ぺい率	70%	容積率	200%
他の法令上の制限			
地勢			
引渡条件	現況渡し		
現況	更地	引渡日	相談
接道状況(角地・間口)	北側 幅員6.0m市道に14.7m接道		
設備	電気/九州電力・ガス/個別プロパン 上下水道		
備考	◎汚水枡・上水道引込済み ◎建築条件はありません		

アットホーム・ファクトシート (不動産情報流通システム専用物件資料)



物件番号



免許番号 大分県知事免許(2)第2794号  
有限会社 **大峰不動産**

大分市碩田町2丁目3番4号  
TEL (097) 538-4848 一定休日一  
FAX (097) 538-4866 日曜・祭日  
H P <http://www.daiho-e.com>

客付会社様へ

- 手数料: 分かれ
- 取引態様: 媒介
- 情報公開日:

物件所在  
大分  
国東市  
安国寺